

MONTHLY MEMBERSHIP PROGRESS REPORT

SEDE ITALY

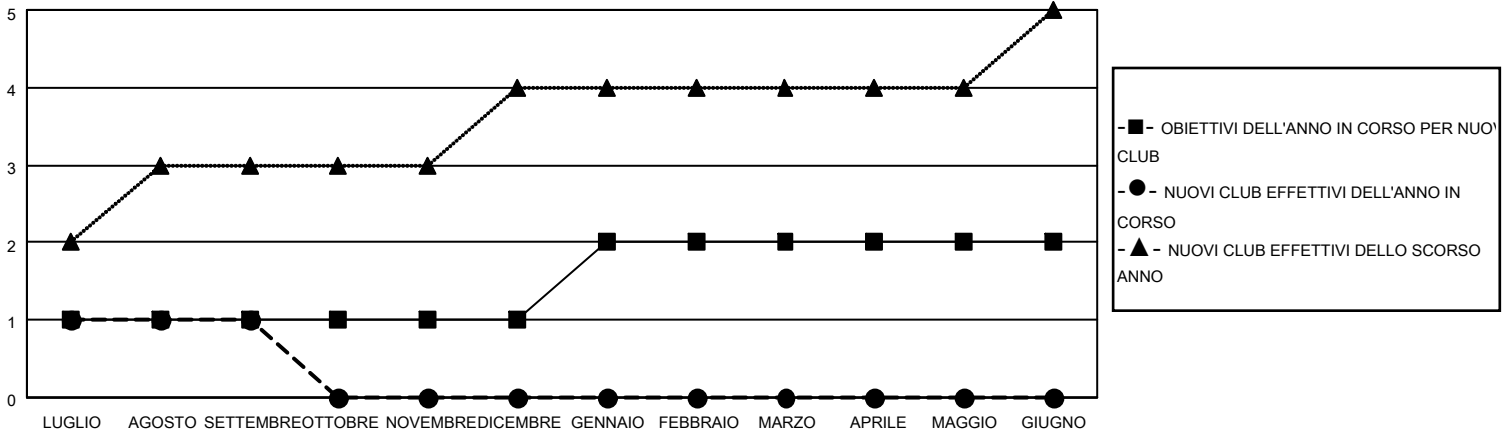
District 108 YB

Results as of: 9/30/2020

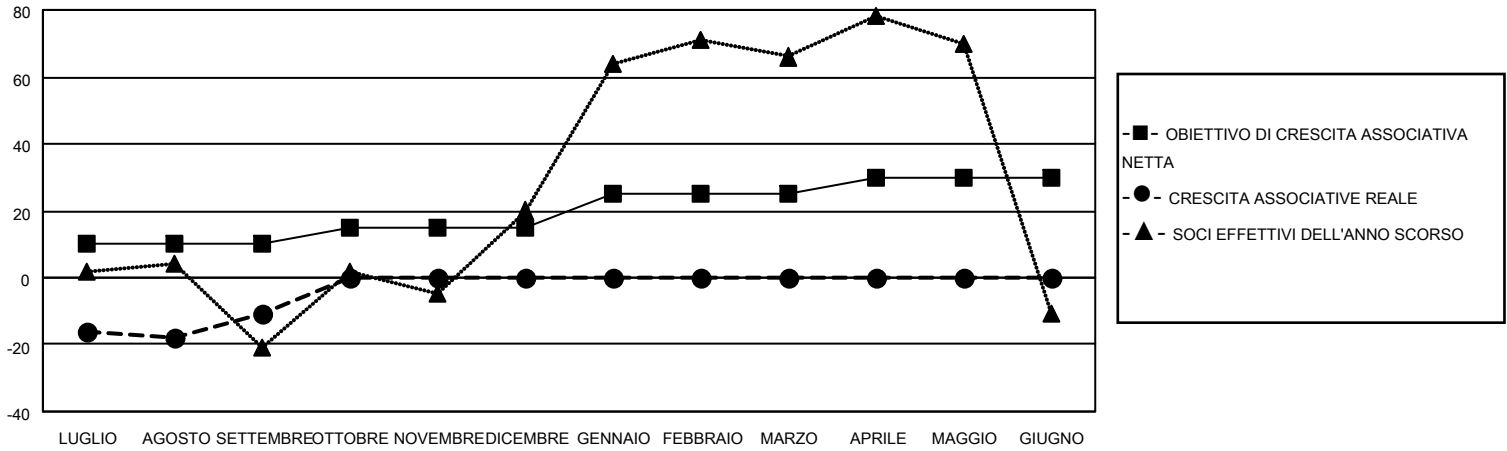
| Club | | | |
|---------------------------|--------------------------|------------|-----------------|
| RISULTATI PER 2020-2021 | | | |
| TRIMESTRE | OBIETTIVO PER NUOVI CLUB | NUOVI CLUB | CLUB CANCELLATI |
| LUGLIO/AGOSTO/SETTEMBRE | 1 | 1 | 1 |
| OTTOBRE/NOVEMBRE/DICEMBRE | 0 | 0 | 0 |
| GENNAIO/FEBBRAIO/MARZO | 1 | 0 | 0 |
| APRILE/MAGGIO/GIUGNO | 0 | 0 | 0 |

| Soci | | | |
|---------------------------|---|----------------------------|--|
| RISULTATI PER 2020-2021 | | | |
| TRIMESTRE | OBIETTIVO DI CRESCITA ASSOCIATIVA NETTA | CRESCITA ASSOCIATIVE REALE | SOCI DIMESSI EFFETTIVI (inclusi quelli trasferiti) |
| LUGLIO/AGOSTO/SETTEMBRE | 10 | 97 | 98 |
| OTTOBRE/NOVEMBRE/DICEMBRE | 5 | 0 | 0 |
| GENNAIO/FEBBRAIO/MARZO | 10 | 0 | 0 |
| APRILE/MAGGIO/GIUGNO | 5 | 0 | 0 |

CUMULATIVO DEGLI OBIETTIVI E NUOVI CLUB EFFETTIVI



CUMULATIVO DEGLI OBIETTIVI E SOCI EFFETTIVI



| | | | |
|---------------------|---|--|----------------|
| CLUB CANCELLATI: 1 | 27 CLUBS OF 115 HA/HANNO AGGIUNTO 1 O PIU' SOCI NUOVI | <u>DISTRIBUZIONE DEL SESSO</u> | |
| <u>SOCI DIMESSI</u> | | UOMO | 2,558 (74.32%) |
| DEFUNTI | 11 | DONNA | 884 (25.68%) |
| CLUB CANCELLATO | 0 | NUMERO TOTALE DEI SOCI APPARTENENTI A NUCLEI FAMILIARI | 241 |
| ALTRO | 83 | SOCI FAMILIARI PAGANTI LA METÀ DELLE QUOTE | 122 |
| TOTALE | 94 | | |

[CLICCARE QUI PER I DATI ASSOCIATIVI CUMULATIVI](#)